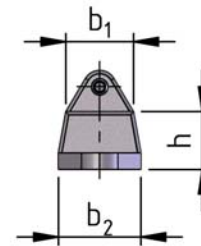
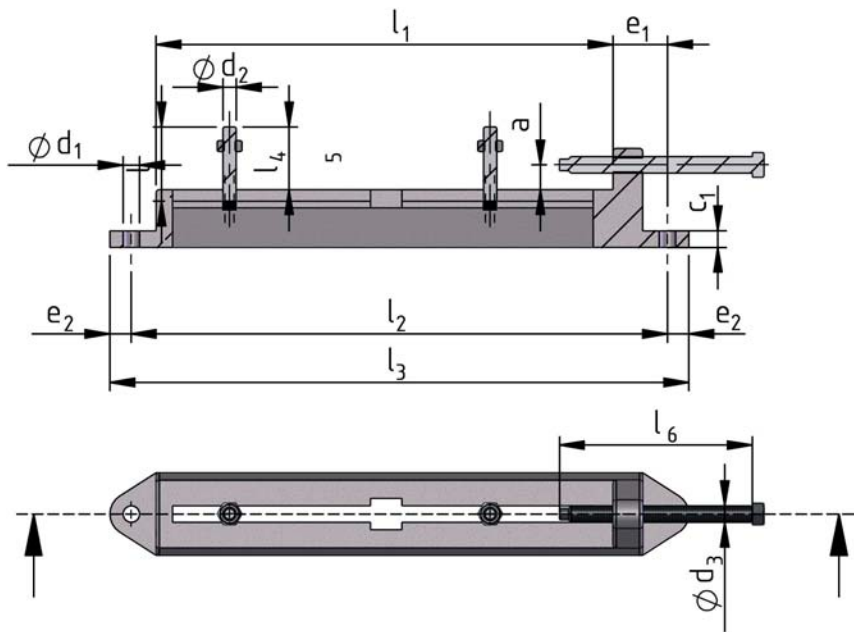
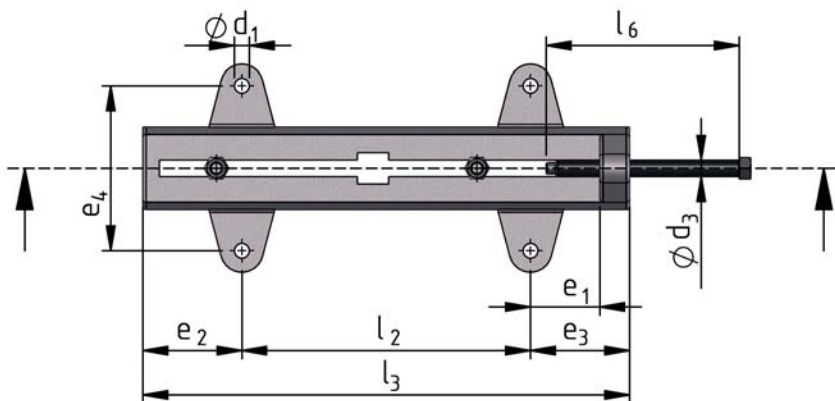
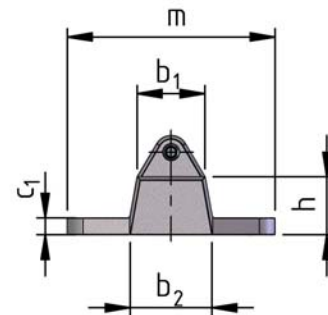
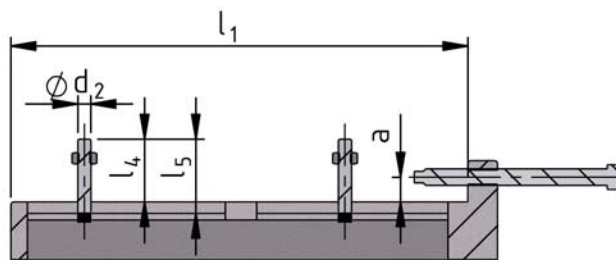


Motor-Spannschienen DIN 42923

Motor slide rails DIN 42923



Gleitlänge von 265 bis 500 mm
Sliding length from 265 to 500 mm



Gleitlänge von 630 bis 1000 mm
Sliding length from 630 to 1000 mm



Motor-Spannschienen DIN 42923

Motor slide rails DIN 42923

Motorgröße motor size	Gleit- länge sliding length	Abmessungen dimensions													Motor- befestigungs- schraube motor fixing bolts	Spann- schraube clamp screw	Gewicht je Satz weight per set
		l ₁ mm	a mm	b ₁ mm	b ₂ mm	C ₁ max. mm	d mm	e ₁ mm	e ₂ mm	e ₃ mm	e ₄ mm	h mm	l ₂ mm	l ₃ mm			
80 und 90	265	6	40	50	18	10	45	15	-	-	35	325	355	M 8 x 35	M 10 x 120	3	
	315	8	45	55	18	12	55	20	-	-	35	390	430	M 8 x 35	M 12 x 160	5	
100	355	8	50	65	23	12	55	20	-	-	40	430	470	M 10 x 45	M 12 x 160	8	
112 und 132	400	12	55	70	25	15	65	25	-	-	45	480	530	M 10 x 45	M 12 x 160	10,5	
160 und 180	500	12	70	85	30	19	80	30	-	-	55	610	670	M 12 x 60	M 20 x 240	19,5	
200 und 225	630	16	85	100	35	19	80	80	160	130	65	470	710	M 16 x 70	M 20 x 240	26	
250 und 280	800	16	100	120	35	28	100	100	200	165	75	600	900	M 20 x 90	M 24 x 300	49,5	
315	1000	16	120	140	35	28	140	140	240	190	80	720	1100	M 24 x 100	M 24 x 300	72	
355	1250	16	120	140	35	28	140	140	240	190	80	485	1350	M 24 x 100	M 24 x 300	85	

Werkstoff der Spannschienen: Gusseisen EN-GJL 200.

Befestigungsschrauben mit Vierkantkopf und Sechskantmutter für den Motor sowie Spannschrauben werden mitgeliefert.
Steinschrauben nach DIN 529 mit Sechskantmutter zur Verankerung sind gesondert zu bestellen.

Material for slide rails: cast iron EN-GJL 200.

Fastening screws with square head and hexagonal nuts for motor as well as clamping bolts are supplied.

Anchor screws according to DIN 529 with hexagonal nuts for anchorage must be ordered separately.

